

Matrikelnr. _____

Name _____

Schreiben Sie auf jedes Blatt rechts oben gut lesbar Matrikelnummer und Namen. Schreiben und skizzieren Sie ordentlich, die Form ist auch Teil der Beurteilung. Es sind keine Hilfsmittel während der Prüfung gestattet.

.....

01 :: a] Die Quellen der Abendländischen Baukunst liegen um ca. 5000 Chr. – wo ?
b] Nennen Sie stichwortartig die geographischen Räume und Kulturen, die die Entwicklung der Baukunst bis zum Anbruch des 15. Jahrhunderts maßgeblich bestimmten. (15 pt)

02 :: Was versteht man unter der „Karolingischen Renaissance“ ? Nennen Sie wesentliche Leistungen. (10 pt)

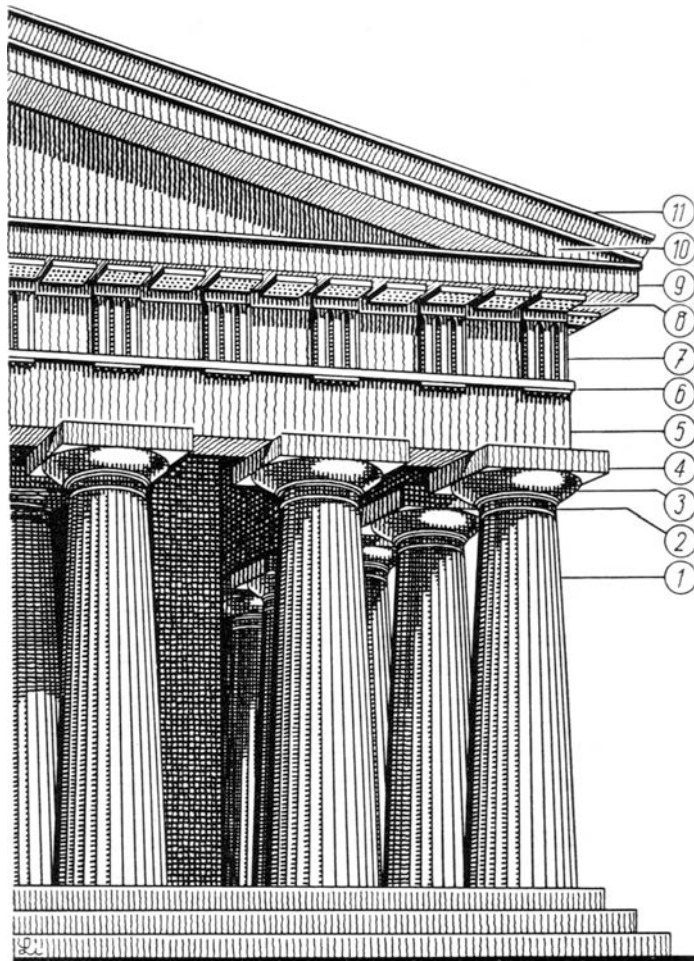
03 :: a] Wo wurde das gotische Raumprinzip zum ersten Mal verwirklicht.
b] Nennen Sie Bauherr und Initiator und erläutern Sie die Idee und Ziele des gotischen Raumes. (15 pt)

Matrikelnr. _____

Name _____

04 :: Nennen Sie jeweils drei bedeutende gotische Sakralbauten in a) Deutschland, b) England und c) Frankreich. (9 pt)

05 :: a) Benennen Sie die Bauteile [1-11].
b) Welche stilistische Epoche ist darin verwirklicht? (35 pt)



Matrikelnr. _____

Name _____

- 06 :: a] Erläutern Sie Funktion, Herkunft und zivilisatorische Bedeutung der Mönchsorden und ihren Einfluss auf die Entwicklung der europäischen Baukunst.
b] Nennen Sie möglichst in zeitlicher Abfolge drei wichtige Ordensimpulse. (25 pt)

- 07 :: a] Welche in Mittelitalien angesiedelte Kultur verdrängten die Römer.
b] Welche kulturellen Eigenarten sind uns von dieser Kultur überliefert. (8 pt)

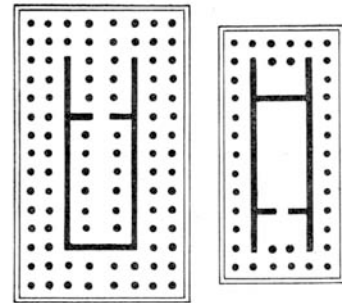
- 08 :: a] Was ist eine „Kaiserpfalz“? Erklären Sie Zweck und Funktionalität.
b] Nennen Sie mindestens drei Kaiserpfalzen. (15 pt)

Matrikelnr. _____

Name _____

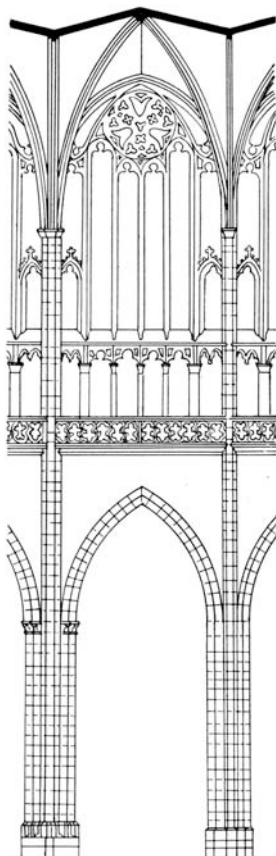
- 09 :: a) Welches Konstruktionsprinzip liegt dem griechischen Tempel zugrunde ?
b) Erläutern Sie die allgemeine Idee, Gottesvorstellung und Situierung des griechischen Tempels.
c) Wie nennt man die beiden abgebildeten Tempeltypen ?

(20 pt)



- 10 :: Benennen Sie die mindestens fünf Bauteile der abgebildeten Wandabwicklung.

(15 pt)

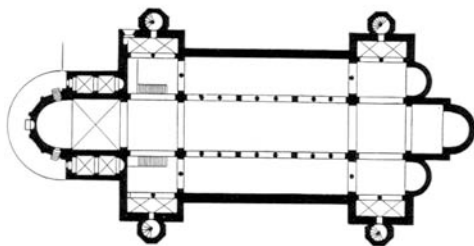
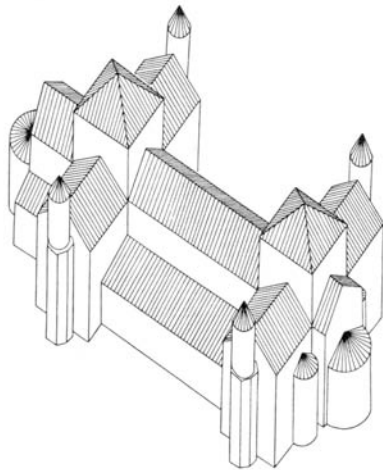


Matrikelnr. _____

Name _____

- 11 :: a] Mit dem Zerfall des Römischen Weltreichs verlagerte sich der Schwerpunkt der kulturellen Entwicklung nach wo ?
b] Nennen Sie bedeutende bauliche Leistungen der Folgekultur ? (10 pt)

- 12 :: a] Analysieren sie stichwortartig und bezeichnen Sie die Elemente der Isometrie und des Grundrisses.
b] Welche Funktion hatte das Bauwerk, welchen Bautypus stellt er dar. (20 pt)



Matrikelnr. _____

Name _____

13 :: a] Was versteht man unter einem „Oktogon“ ?

b] Was versinnbildlicht das Oktogon ?

c] Wo findet man Oktogone – von wem ? [Ort/Funktion/Bauherr]

(18 pt)

14 :: Skizzieren Sie schematisch und proportional Grundriss und Schnitt einer dreischiffigen hochgotischen Stufenbasilika mit Chorumgang und Kapellenkranz.

(40 pt)

Matrikelnr. _____

Name _____

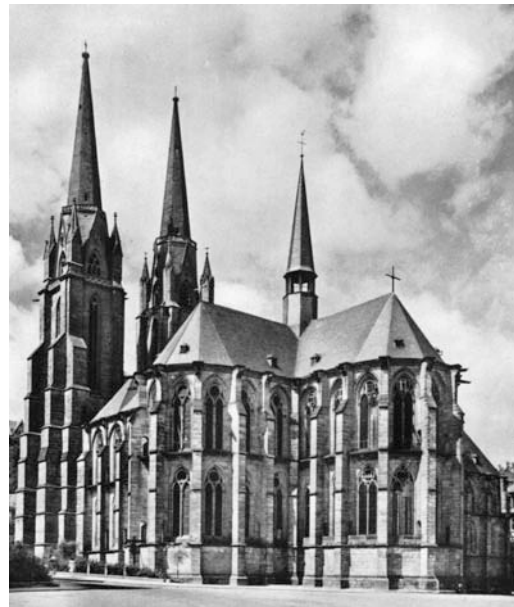
15 :: Benennen Sie typische gotische Bauformen-, Elemente oder Eigenarten einer französischen, deutschen und englischen Kathedrale. (15 pt)

16 :: Was sehen Sie da ? Wo ist das etwa ? Aus welcher Zeit ist das etwa ?

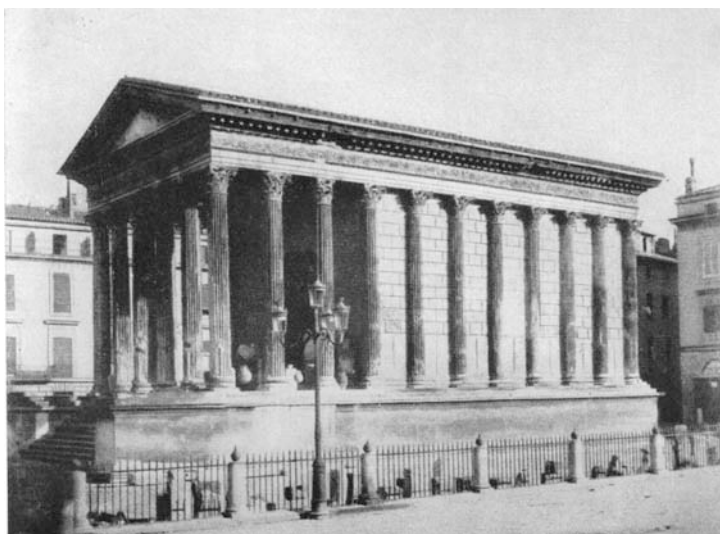
(30 pt)



a]



b]



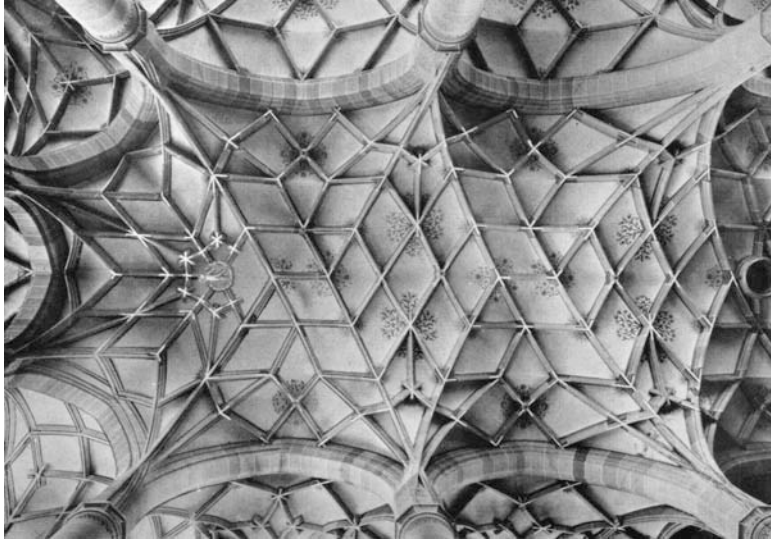
c]



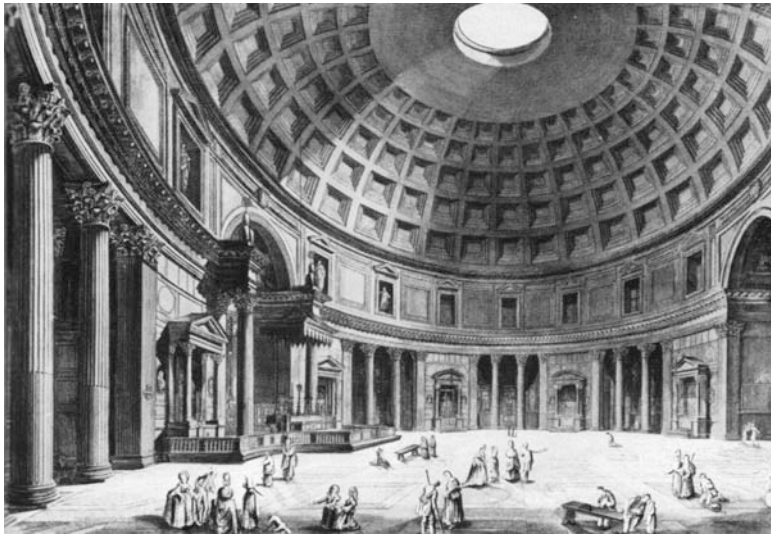
d]

Matrikelnr. _____

Name _____



e]



f]

a _____

b _____

c _____

d _____

e _____

f _____