

Matrikelnr. _____

Name _____

Schreiben Sie auf jedes Blatt rechts oben gut lesbar Matrikelnummer und Namen. Schreiben und skizzieren Sie ordentlich, die Form ist auch Teil der Beurteilung ! . Es sind keine Hilfsmittel während der Prüfung gestattet.

.....

01 :: Was versteht man unter der „Moderne“ ? Erläutern Sie den Begriff kultur- und architekturgeschichtlich. (20 pt)

02 :: Erläutern Sie Funktion und gesellschaftliche Idee des Gebäudes. Benennen Sie Objekt, Architekt und Standort. (10 pt)



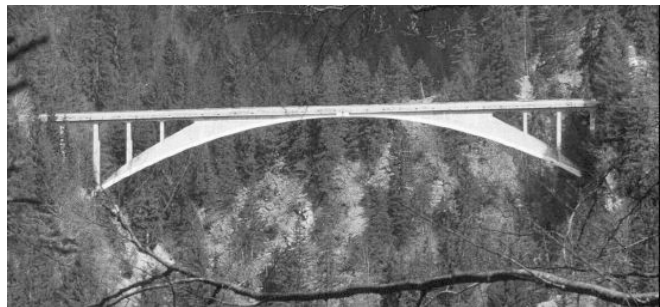
03 :: Wer formulierte den Leitspruch „Form follows function“ ? Wo und vor welchem technologischen, politischen oder kulturellen Hintergrund gewannen dieser Anspruch architektonischen Einfluss. (10 pt)

Matrikelnr. _____

Name _____

04 :: a] Was versteht man unter „Raumkontinuum“ ? Erklären sie den Begriff und zeichnen sie schematisch das Prinzip eines Raumkontinuums. (10 pt)

05 :: a] Die 1930 errichtete Brücke stellt ein Meisterwerk eines großen Schweizer Ingenieurs dar. Erläutern Sie die Bedeutung der Person und die Besonderheit des Bauwerks.
b] Nennen Sie mindestens zwei weitere mit dem Material Spitzenleistungen hervorbringende Ingenieure im 20. Jahrhundert. Nennen Sie deren geographischen Wirkungsbereich und je ein Bauwerk. (15 pt)



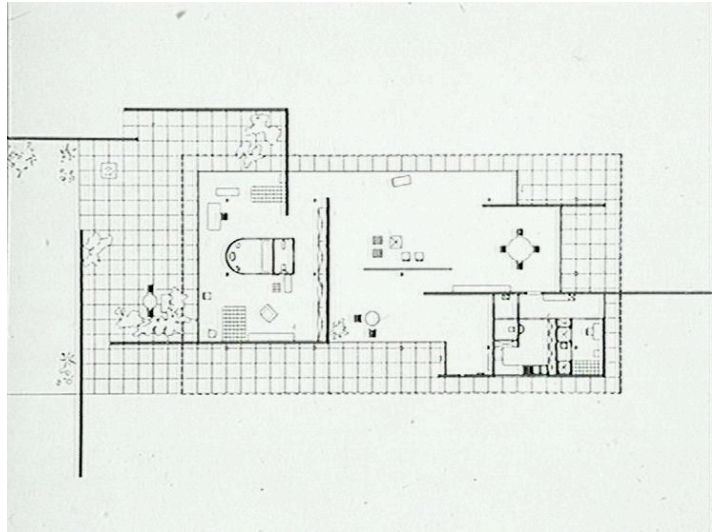
06 :: Le Corbusier formulierte seine Gestaltungsprinzipien im Widerspruch zum Kubismus. Wann entwickelte er den „Domino“-Haustyp, erklären Sie kurz den Hintergrund und zeichnen Sie den Haustyp. (10 pt)

Matrikelnr. _____

Name _____

07 :: a] Analysieren Sie den unten abgebildeten Grundriss und stellen Sie den architekturgeschichtlichen Kontext dar, d.h. Vorbild, Idee, Philosophie etc.

b] Nennen Sie Namen des Objekts, Architekt, Standort und Bauherr. (20 pt)



08 :: a] Was ist „TAC“, wer steht dahinter ?

(10 pt)

09 :: a] C. Mutschler u. J. Langner realisierten mit wem, wann, wo, zu welchem Zweck dieses Objekt ? (10 pt)



Matrikelnr. _____

Name _____

10 :: a] Was ist der „CIAM“ ? Erklären Sie knapp Zeitraum, Idee, Ziele, Ergebnisse und wichtige Akteure, (20 pt)

11 :: a] In den 1950er Jahren werden zwei bedeutende Planhauptstädte realisiert, wie heißen sie ?
b] Wer waren die Planer, was waren die Entwurfsideen ? (10 pt)

12 :: a] Was versteht man unter der Weißenhof-Debatte ? Worum ging es, wer waren die Akteure ? Wann und wo ? (10 pt)

13 :: a] Im Jahr 1952/53 fand der Wettbewerb um den Neubau des Mannheimer Nationaltheater statt. Was war die Idee des berühmten „Verlierer“-Entwurfs ? Das Gebäudeprinzip wurde zwar nicht in Mannheim aber an anderem Ort 1956 realisiert , wo – und wie heißt das legendäre Bauwerk ? (10 pt)

Matrikelnr. _____

Name _____

14 :: Nennen Sie Autor, ggf. Objektname und wann es ca. entwickelt wurde.

(40 pt)



a]



b]



c]



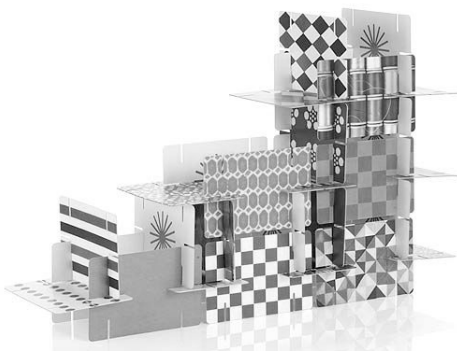
d]



e]



f]



g]



h]



k]



l]



m]

a]

b]

c]

d]

e]

f]

g]

h]

k]

l]

m]

Matrikelnr. _____

Name _____

15 :: Erläutern Sie Ziele und Bedeutung der HfG Ulm ? Wer waren die bedeutendsten Akteure ? (15 pt)

16 :: Wer entwickelte den „Raumplan“ und den „Modulor“ Erläutern Sie die wesentlichen Idee ? (10 pt)

17 :: a] Mit der Machtergreifung der Nationalsozialisten erlebte die Moderne ein abruptes kulturpolitisches Ende. Was waren die neuen Ideologien ! Wie nannte man sie.
b] Nennen Sie nahe gelegene bauliche Beispiele in Nordbaden bzw. Heidelberg. (20 pt)

18 :: Eine der wesentlichen Aufgaben des Wiederaufbaus der 1950er Jahre waren der katholische und protestantische Kirchenbau. Nennen Sie die hervorragenden Akteure und je ein typisches Bauwerk. (40 pt)

19 :: Nennen Sie bedeutende Konstrukteure des 20. Jahrhunderts [mindestens 3 Stück] und je ein Bauwerk. (15 pt)

Matrikelnr. _____

Name _____

20 :: Benennen Sie für die dargestellten Bauten Autor, Standort und Errichtungsjahr (ca.). Erläutern Sie knapp Idee, Funktion und Besonderheit der Bauten ? (40 pt)



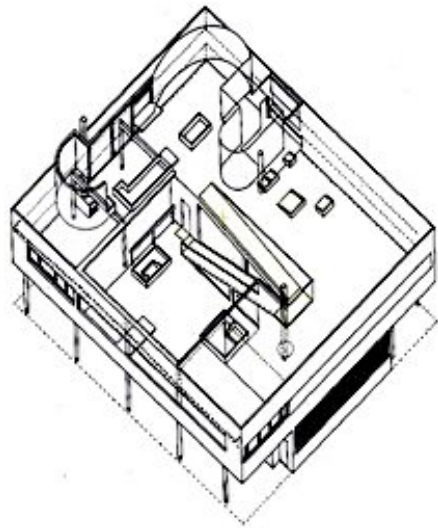
a]



b]



c]



d]



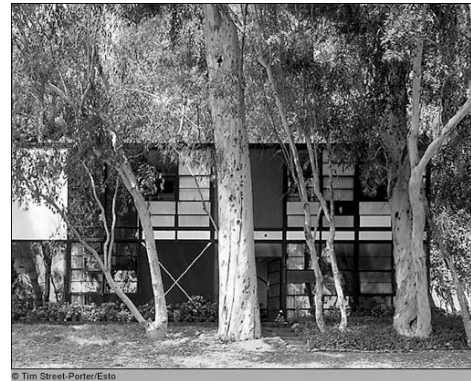
e]



f]



g]



h]

a]

b]

c]

d]

e]

f]

g]

h]